

Рис. 1а

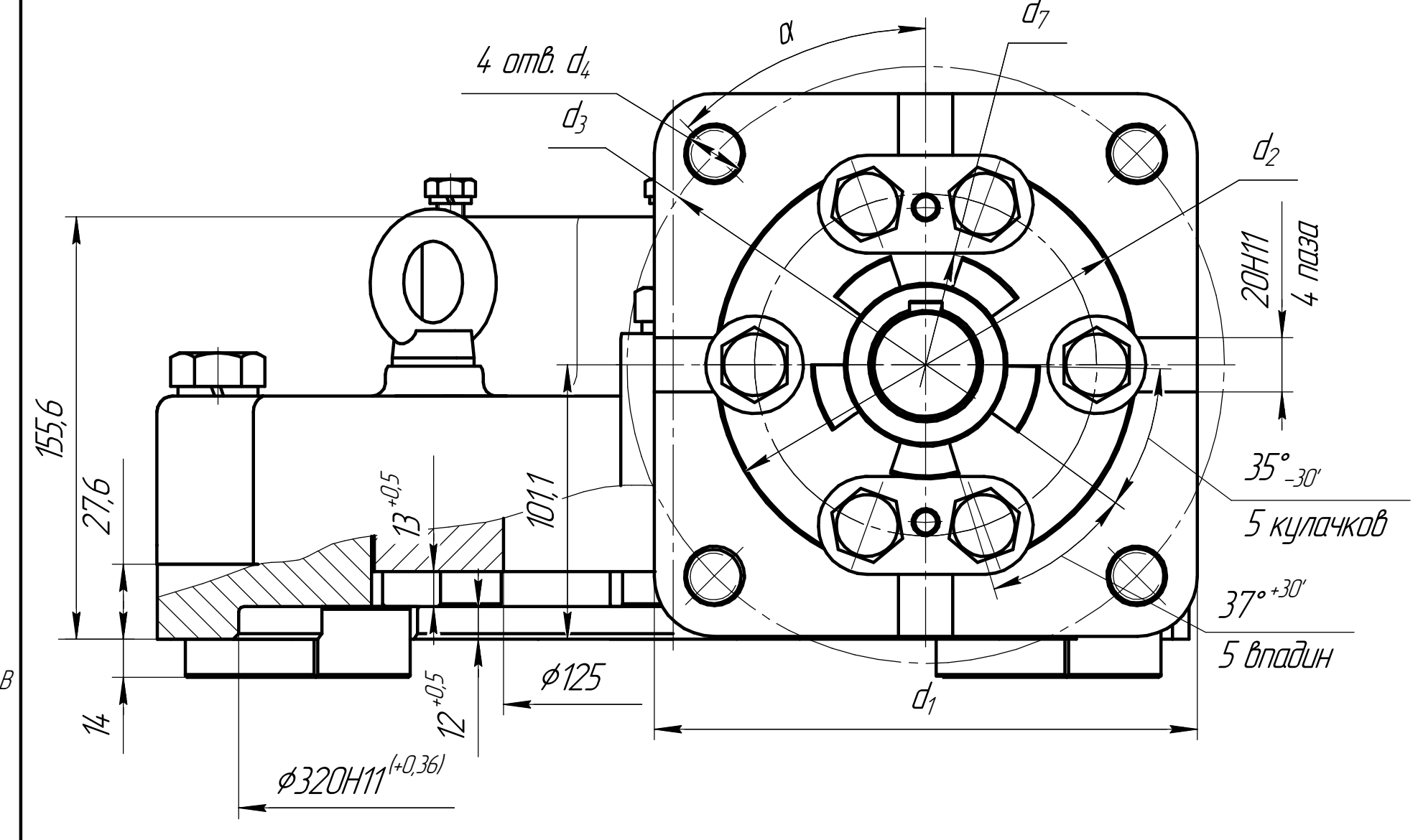


Рис. 1б

Остальное см. рис. 1а

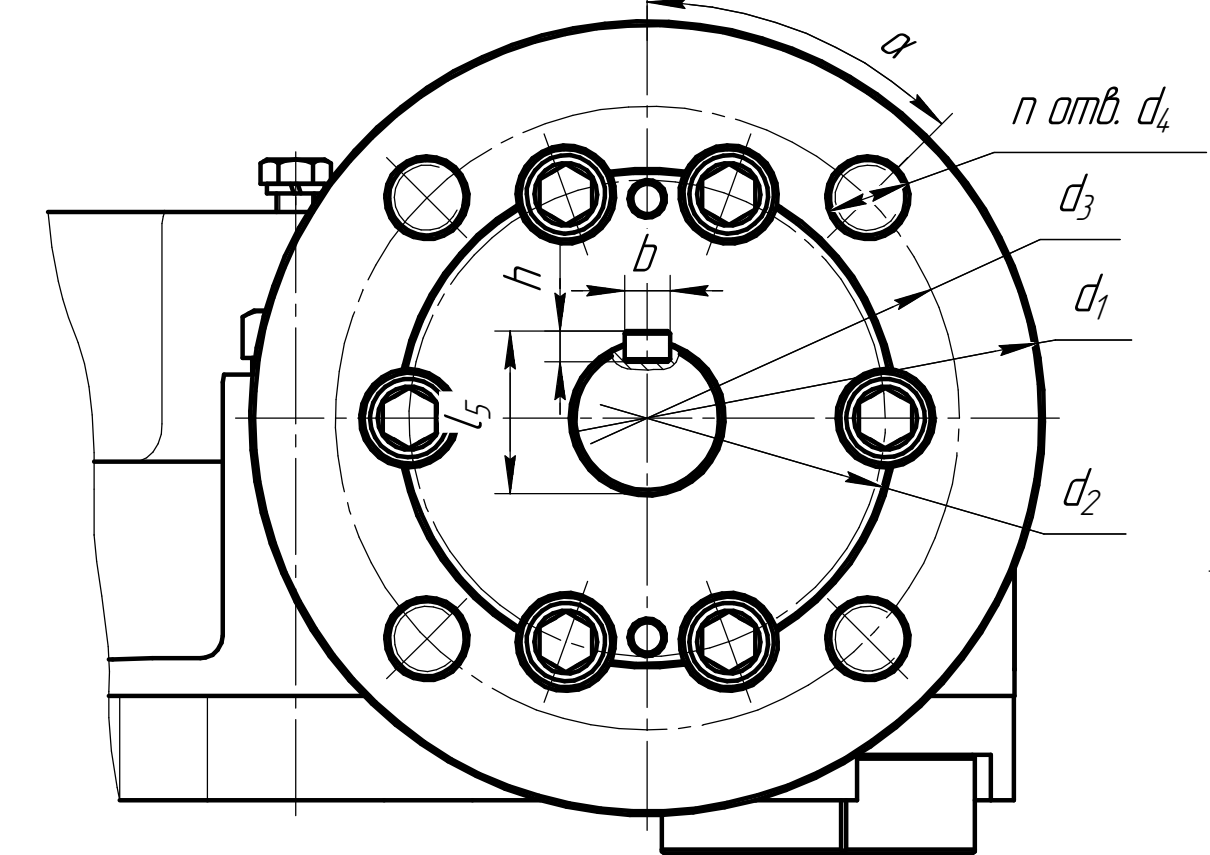


Рис. 1в

Остальное см. рис. 1а

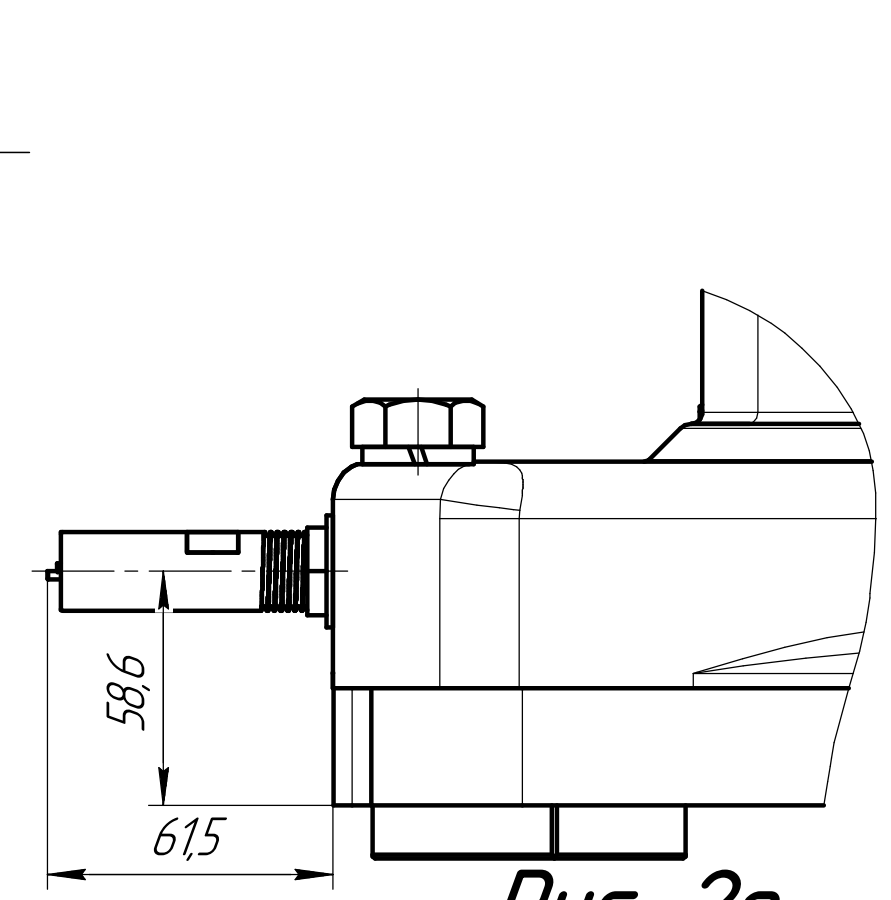


Рис. 3

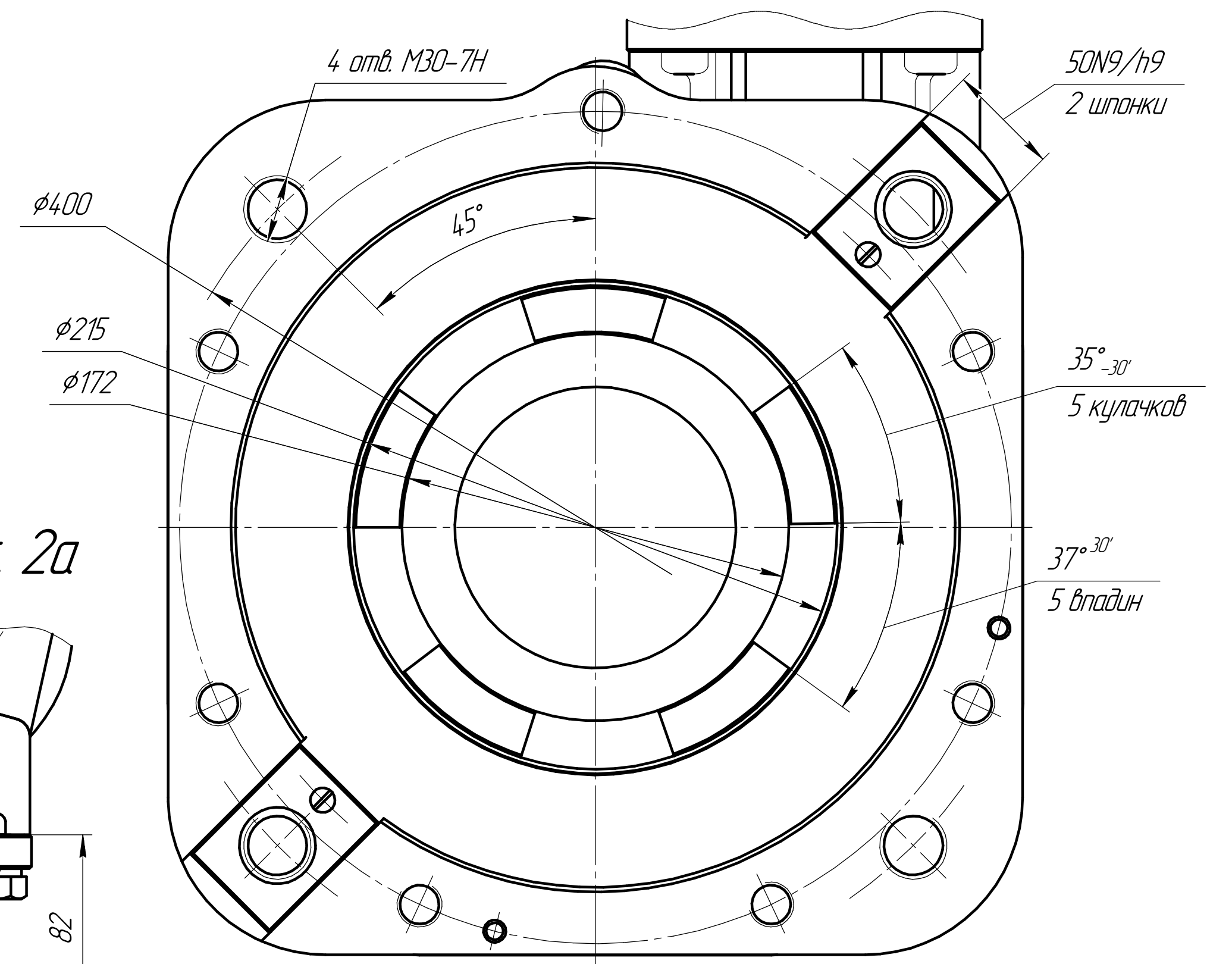


Рис. 2а

□ 380

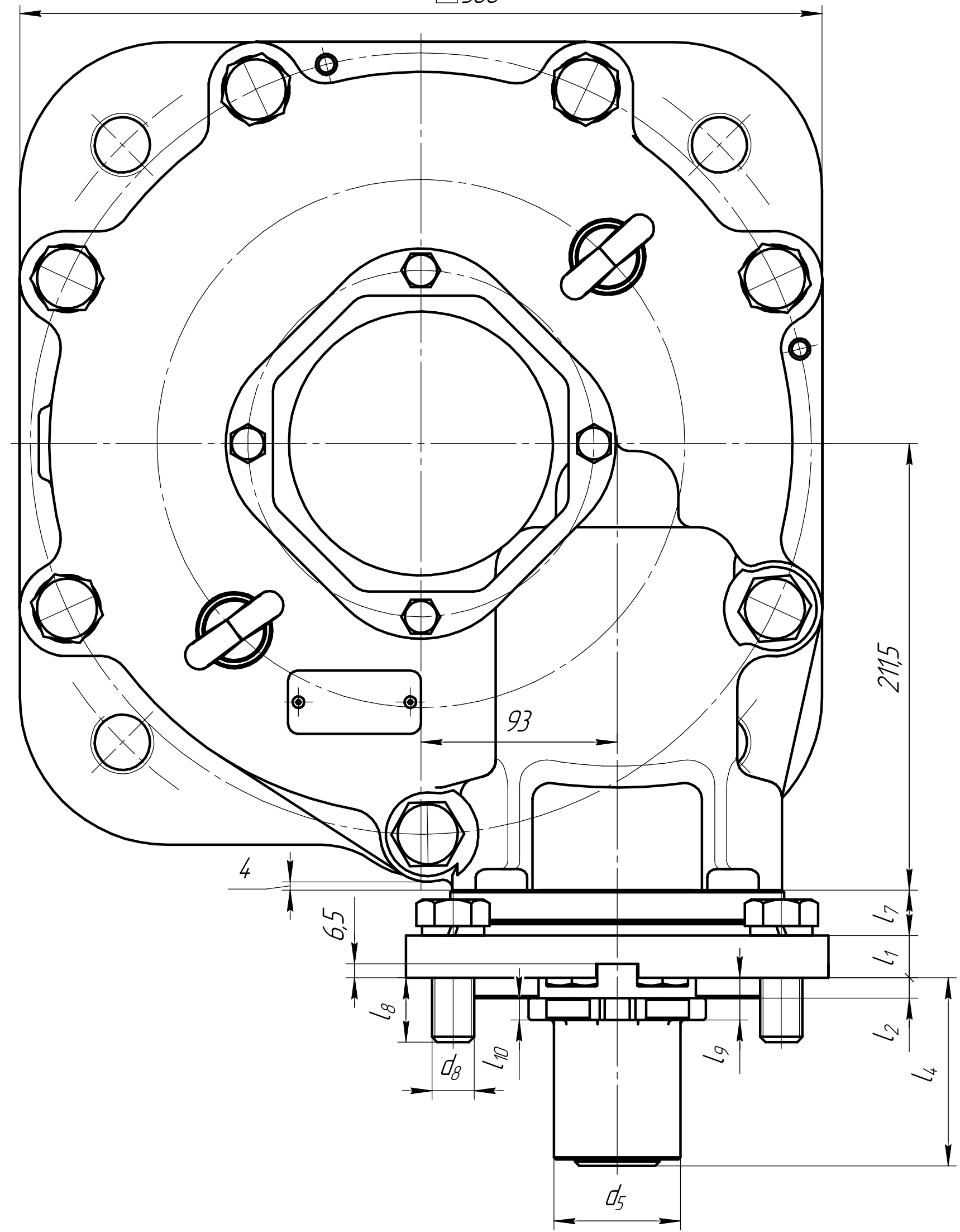


Рис. 2б

Остальное см. рис. 2а

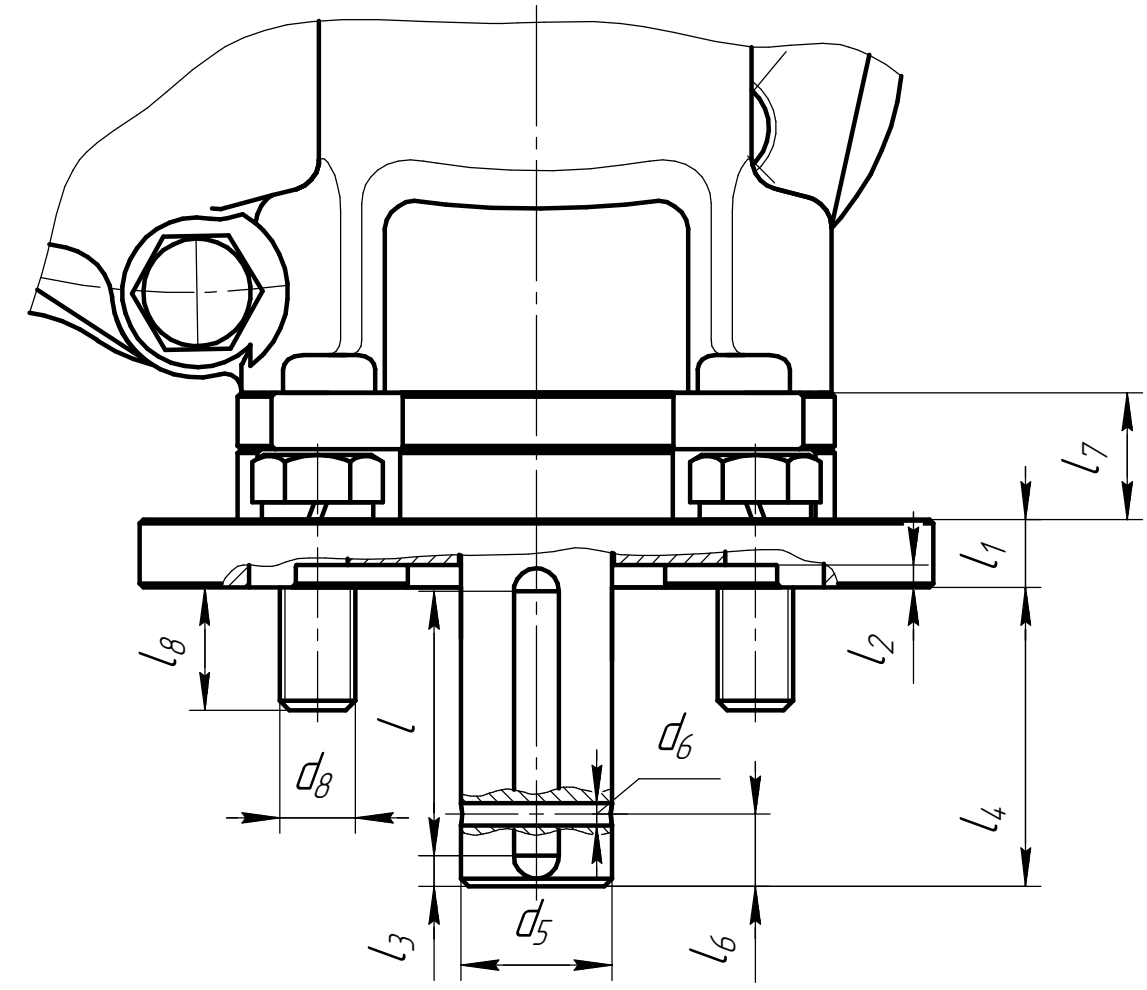


Рис. 2г

Остальное см. рис. 2а

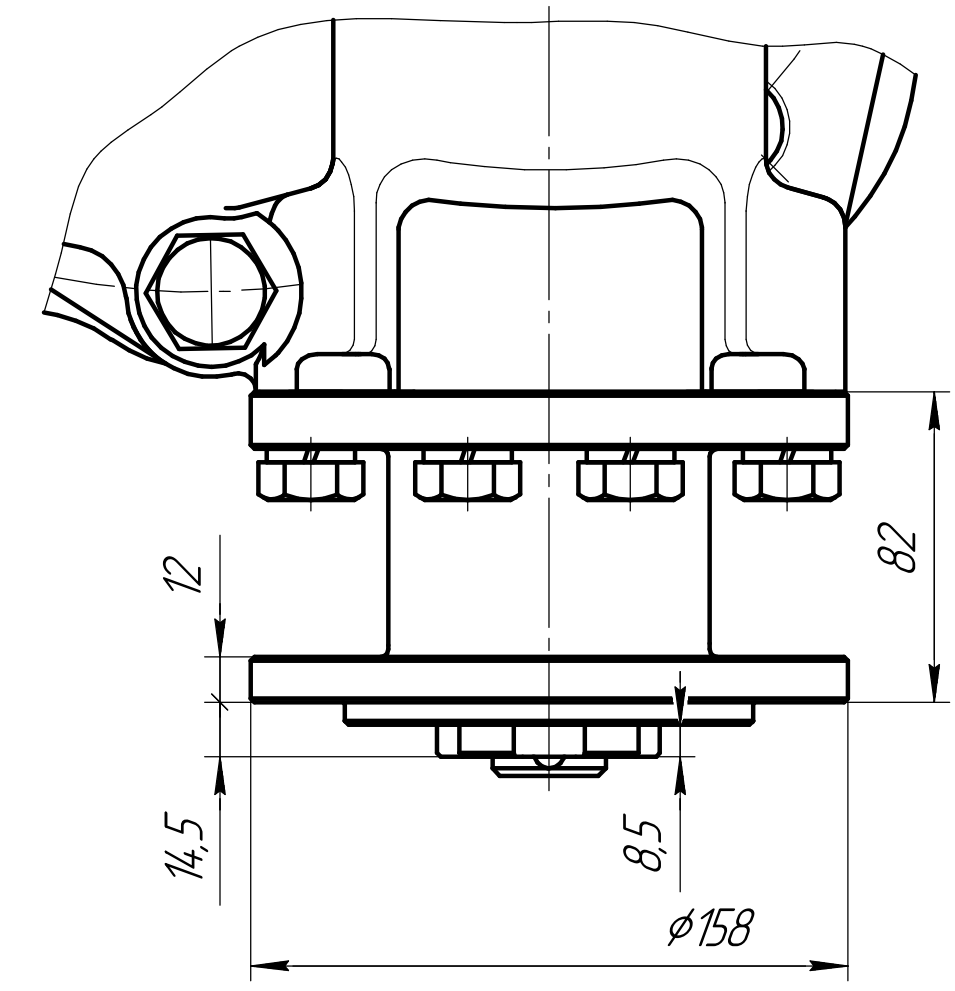


Рис. 2в

Остальное см. рис. 2а

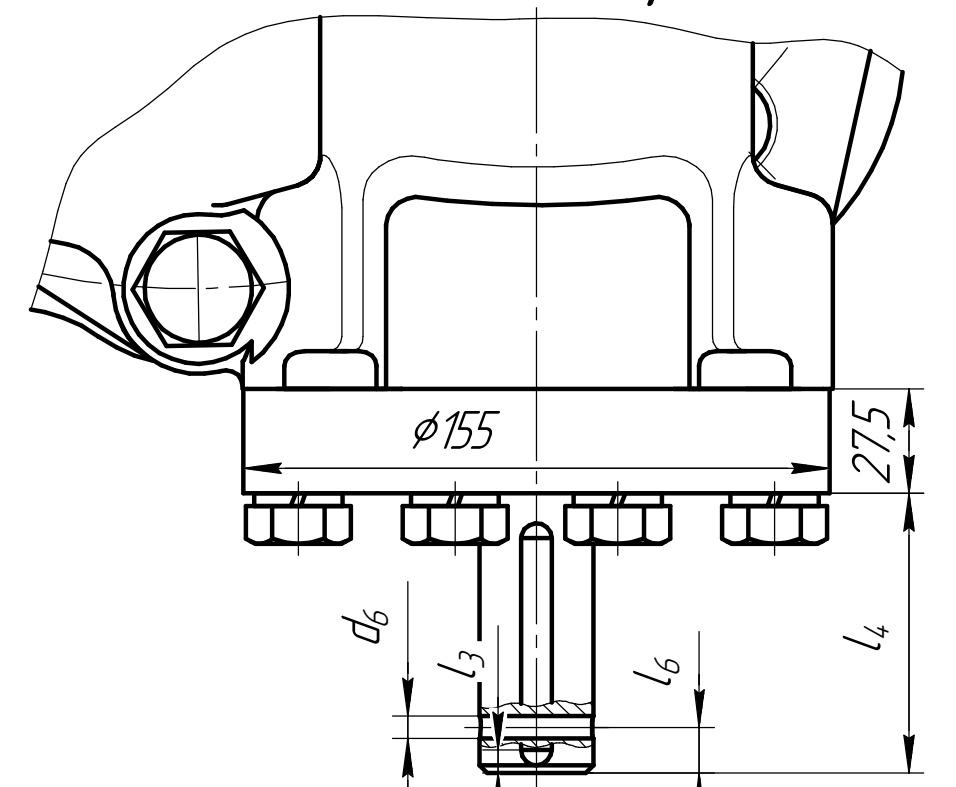


Рис. 2е

Остальное см. рис. 2а

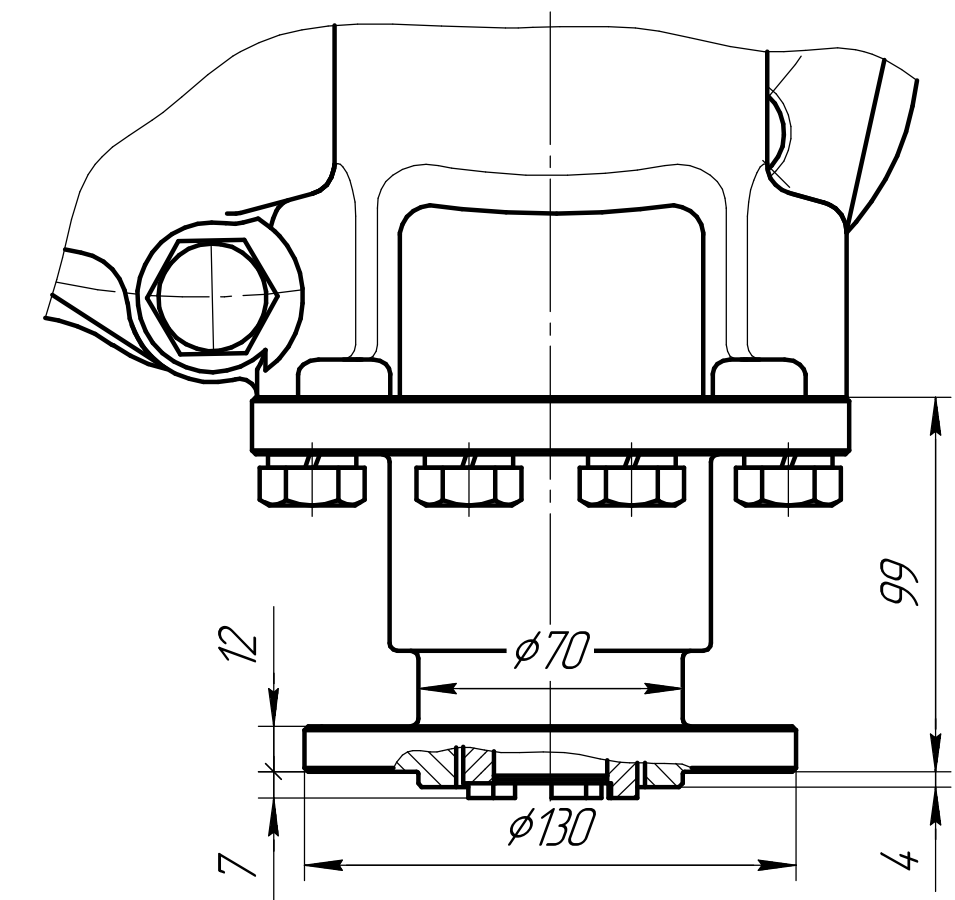
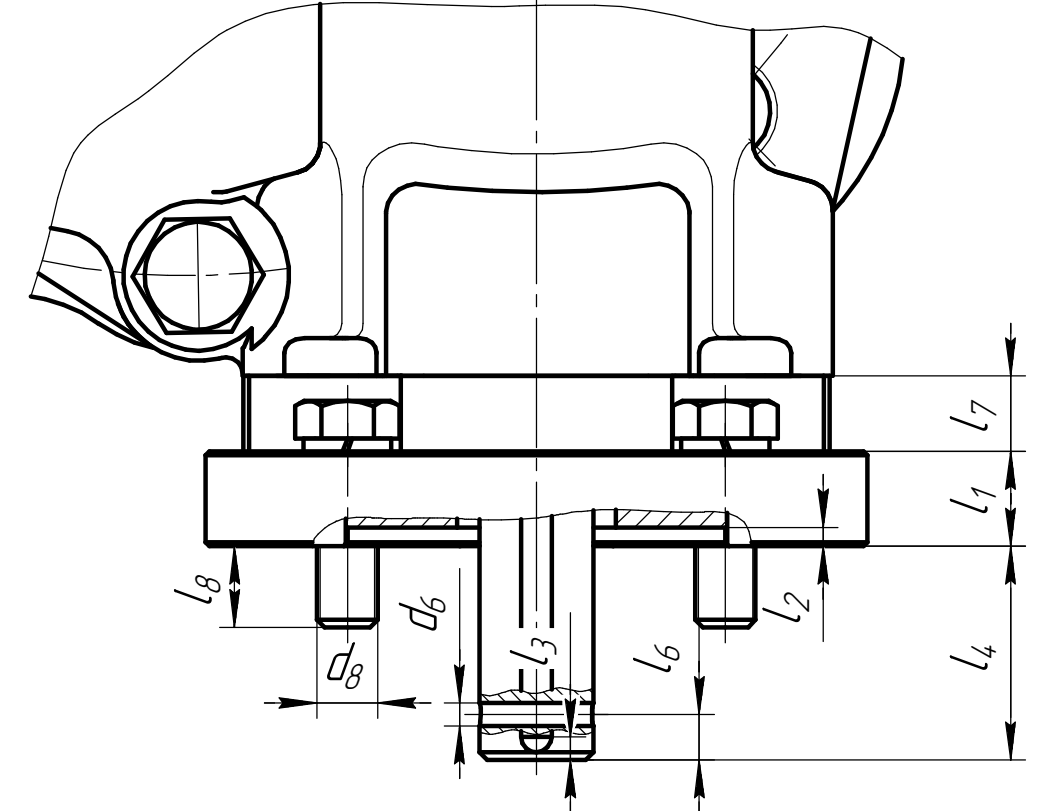


Рис. 2д

Остальное см. рис. 2а



- Техническая характеристика**
- Вращающий момент на выходном валу, Нм
номинальный (48 од. ОТКР + 48 од. ЗАКР) 2500;
наибольший (2 од. ОТКР + 2 од. ЗАКР) 10000;
предельно допустимый (расч) 20000;
 - Передаточное отношение см. табл. 2.
 - КПД см. табл. 2.
 - Допустимая частота вращения входного вала при управлении от привода, об./мин 220.
 - Тип присоединения на входном валу см. табл. 3,5.
 - Тип присоединения на выходном валу "Д" по ОСТ 26-07-763-73;
 - Климатическое исполнение по ГОСТ 15150 УХЛ1
 - Степень защиты оболочки, соответствующая ГОСТ 14254-96 IP66.
 - Диапазон рабочих температур -60°C...+40°C
 - Режим работы ПВ 25%
реверсивный
повторно-кратковременный
 - Ресурс работы, циклов (1 цикл = 50 од.вх.вала ОТКР + 50 од.вх.вала ЗАКР) 8000
 - Консервация и покрытие по согласованию с заказчиком.
 - Остальные характеристики согласно АТПС.495124.003 ТУ.

ПС 125.00.000Г4

2	БИ	Санжиков	4.22.08	Редактор спиральной одноступенчатый многозубчатый мод. РЗАМ-С-10000Х-ХХ-ХХ.26 Габаритный чертеж	Лит	Масса	Масштаб	
1	Все	Санжиков	18.02.05		см. табл. 3		1:2	
Изм./Лист	№ док.им.	Подп.	Дата		Лист	1	Листов	3
Разраб.	Санжиков	Подп.	23.10.02		ООО "Механик" ИНН 1832085440			
Проб.	Кузнецов	Подп.						
Т.контр.	Несмелова	Подп.						
Н.контр.								
Этп.								

Дополнительный комплект

Примечание: Масштаб 1:4.

Рис. 12
Главный вид

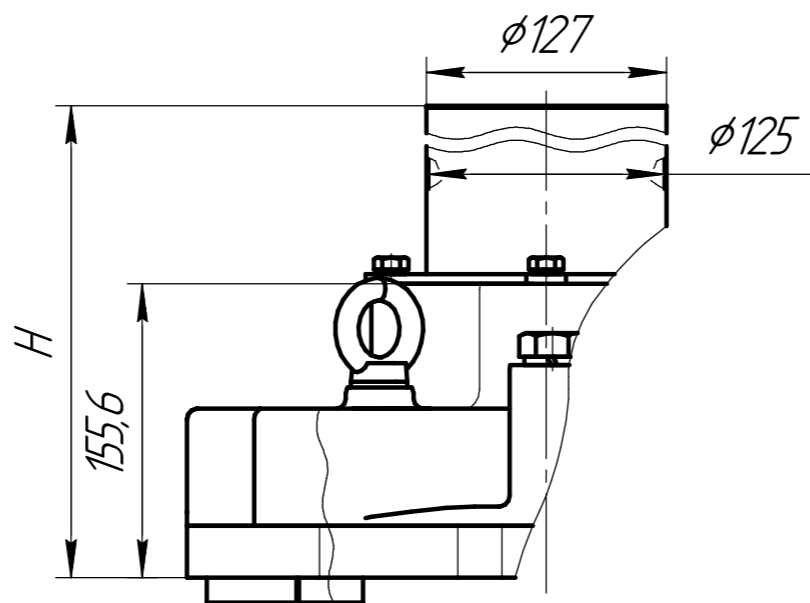


Рис. 1а
Главный вид

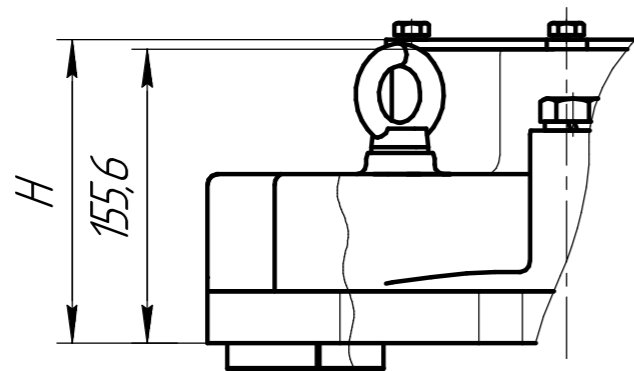
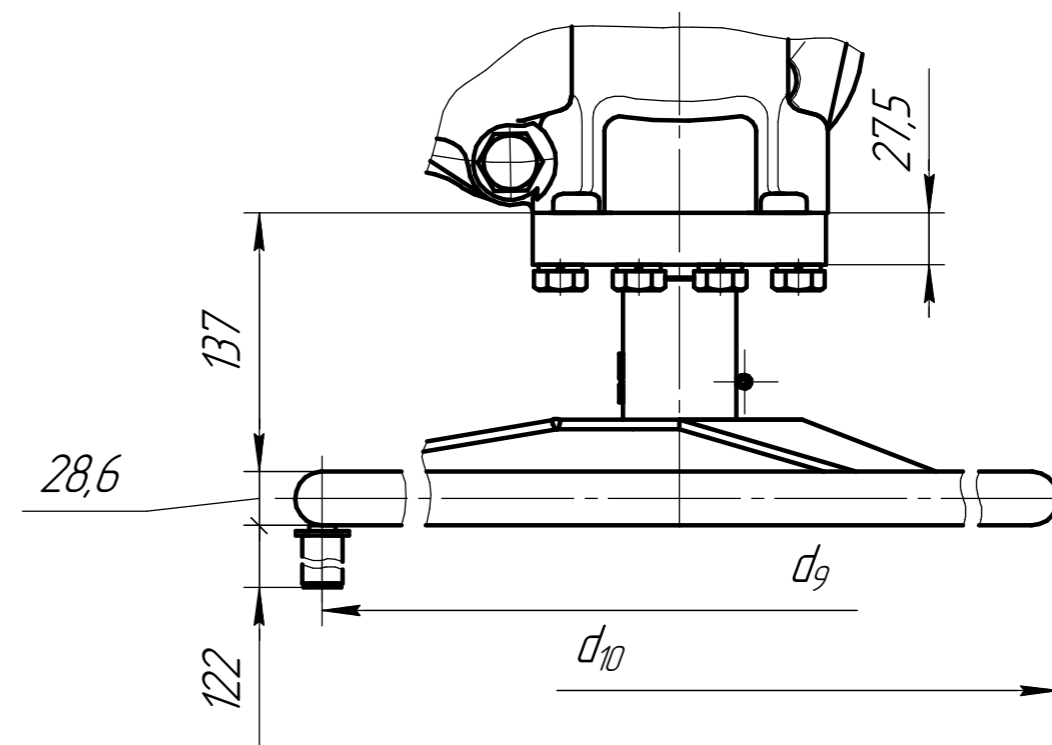


Рис. 2а
Вид сверху



Инд. № подл.	Подп. и дата
Взам. инв. №	Инд. № дубл.
Подп. и дата	Подп. и дата

Изм.	Лист	№ докум.	Подп.	Дата
------	------	----------	-------	------

ПС 125.00.000ГЧ

Лист
2

ПС 125.00.000ГЧ

Схема 1 - Вариации редуктора

Указывается при поставке с колпаком

РЗАМ-С-10000.Х-ХХ-ХХ.26 -ХХХ

Дополнительный комплект

Таблица 1 - Наличие указателя положения запорного органа

-	Рис.	Указатель положения
0	1	отсутствует
1	4	установлен

Таблица 2 - Передаточное отношение редуктора

-	Передаточное отношение	КПД редуктора ЗАКР/ОТКР
8	7,5	0,67 / 0,71
11	11	0,64 / 0,66
14	14	0,58 / 0,61
21	21	0,50 / 0,53
40	40	0,35 / 0,37
49	49	0,3 / 0,33

Таблица 4 - Высота редуктора с колпаком (с крышкой)

-	H	Рис.	Полезная высота редуктора	Масса колпака (крышки), кг
0*	161	1а	150	0,5
285	285	1з	275	0,85
515	515	1з	505	1,6
1105	1105	1з	1095	3,4
1315	1315	1з	1305	4,0
1400	1400	1з	1400	4,2

*Соответствует варианту задвижки с неподвижным шпинделем

Таблица 5 Варианты присоединений редуктора с маховиком на входном валу

-	Рис.	Тип присоединения на входе	d ₉ , дм	d ₁₀	Масса маховика, кг
6M	2а	Маховик	6	633,5	9,7
8M	2а	Маховик	8	833,5	11,9
10M	2а	Маховик	10	1033,5	14,2

Таблица 3 - Вариант присоединения на входном валу:

-	Рис.	Тип присоединения на входе	d ₁	d ₂	d ₃	d ₄	d ₅	d ₆	d ₇	d ₈	l ₁	l ₂	l ₃	l ₄	l ₅	l ₆	l ₇	l ₈	l ₉	l ₁₀	n	α	b	h	l	масса редуктора, кг	
03	2в	Под маховик	-	-	-	-	30h8	6	-	-	-	-	6	33	12	-	-	-	-	-	-	-	-	8h9	7h11	56	74,9
04	2в	Под маховик	-	-	-	-	40h8	6	-	-	-	-	8	43	19	-	-	-	-	-	-	-	-	12h9	8h11	70	75,5
13	1а, 2а	F14 (B3)	175	100H9	140	18	30h8	-	-	M16-6g	25	5	6	56,5	33	12	20	21,5	-	-	-	45°	8h9	7h11	56	79	
14	1а, 2а	F16 (B3)	210	130H9	165	22	40h8	6	-	M20-6g	18	6	8	79	43	19	51,5	32,5	-	-	4	45°	12h9	8h11	70	79,1	
15	1а, 2а	F25 (B3)	300	200H9	254	18	50h8	-	-	-	15	6	9	109	53,5	-	52,9	-	-	-	8	22° 30'	14h9	9h11	100	82,8	
21а	1а, 2е	Тип А ОСТ 26-07-763-73	130	70d11	104	14	-	-	46	см. рис 2е														-	-	-	80,0
22а	1а, 2е	Тип Б ОСТ 26-07-763-73	158	108d11	135	14	-	-	59	см. рис 2е														-	-	-	79,0
23	1а, 2а	Тип В ОСТ 26-07-763-73	□200	155d11	220	22	60	-	84	M20-6g	20	9,6	-	89,1	-	-	41,4	30,5	20 _{-0,3}	10,4 _{-0,18}	4	45°	-	-	-	81,5	
24	1а, 2а	Тип Г ОСТ 26-07-763-73	□258	240d11	330	22	80	-	148	-	20	10	-	79,5	-	-	51	-	22 _{-0,3}	12,5 _{-0,1}	4	45°	-	-	-	90	

Подп. и дата

Инд. № д/дл.

Взам. инв. №

Подп. и дата

Инд. № подл.

Изм.	Лист	№ докум.	Подп.	Дата
------	------	----------	-------	------

ПС 125.00.000ГЧ

Лист
3